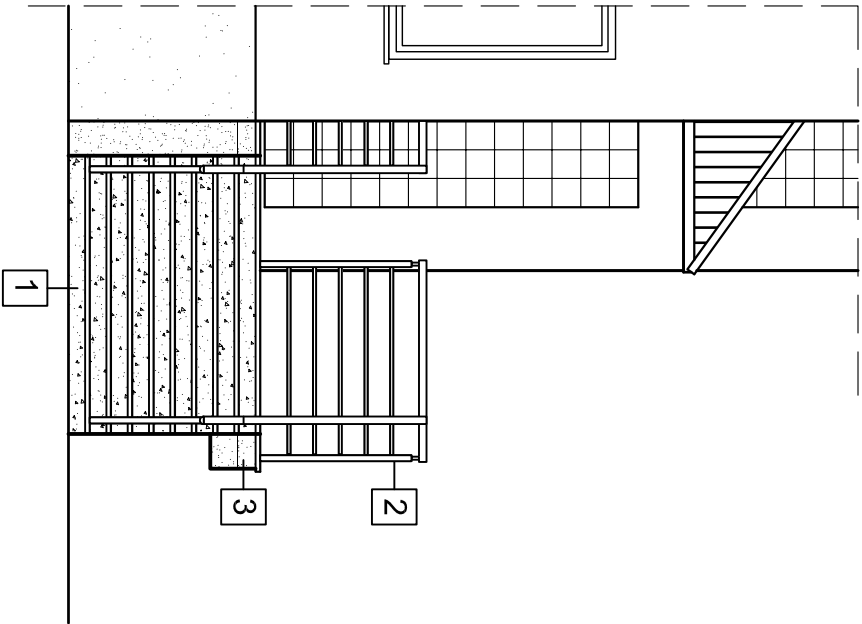
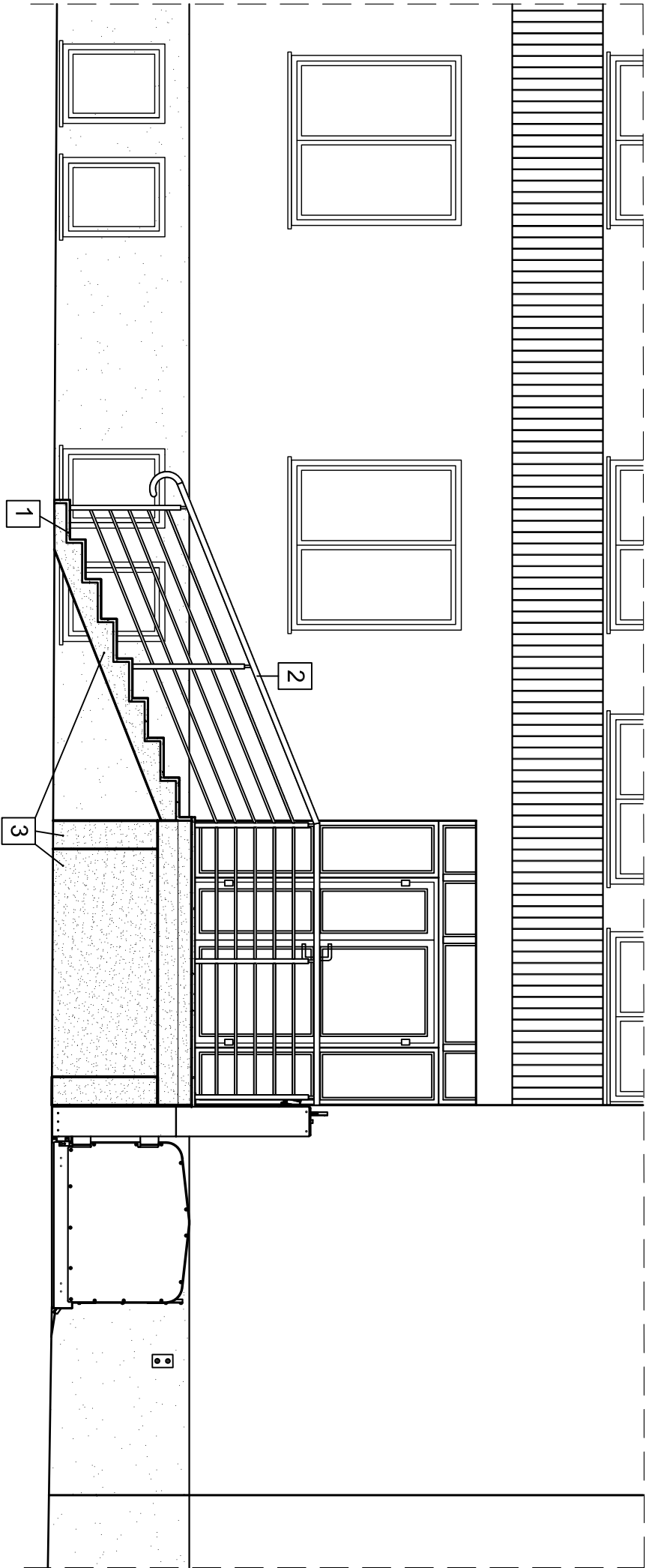


1. schody i spocznik obłożone płytkami granitowymi gr. 3cm - kolor brązowy
2. Balustrada ze stali nierdzewnej
3. Tynk żywiczny/mozaikowy - kolor jasnobrązowy

Elewacja wschodnia



Elewacja północna



Jednostka projektowa "ETA" Sp. z o.o., ul. Śniadeckich 8, 33-300 Nowy Sącz, tel.: (18) 444-26-05			
Obiekt i adres Budynnek Poradni Psychologiczno-Pedagogicznej ul. Partyzantów 15, 33-340 Stary Sącz, dz. nr ew 2578, obr. Stary Sącz Remont schodów zewnętrznych oraz WC dla personelu (parter) z przystosowaniem dla osób niepełnosprawnych dla budynku Poradni		Opisowanie  <b>PROJEKT BUDOWLANY</b>	
Inwestor Poradnia Psychologiczno-Pedagogiczna ul. Partyzantów 15, 33-340 Stary Sącz			
Typu rysunku <b>ELEWACJE</b>		Skala <b>1 : 50</b>	Numer rysunku <b>4</b>
Zespół projektowy:	mgr inż. arch. Barbara Michniewicz upr. bud. nr 7342-76/91	Podpis	Specjalność Architektura
	tech. bud. Mariusz Suma	Podpis	